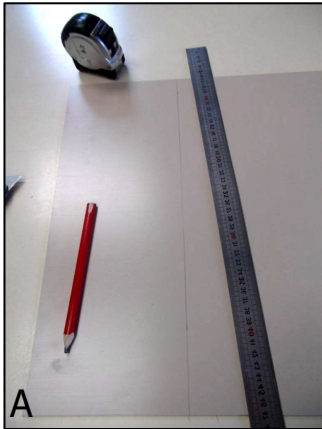


novaltis



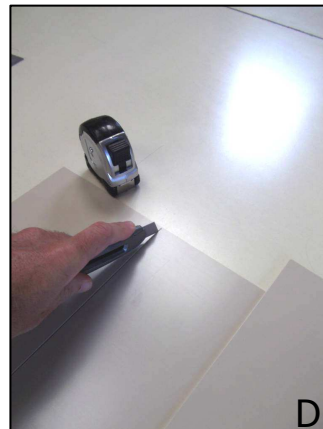
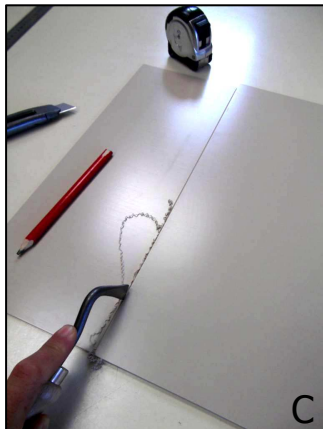
Outil spécifique de découpe des plaques



Noter sur le revers de la plaque, à l'aide d'un crayon, les cotes souhaitées pour la découpe (A).

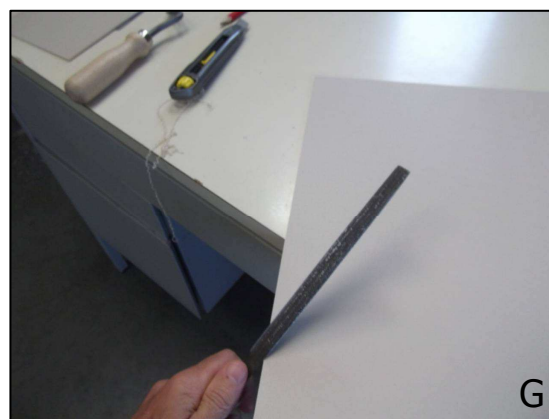
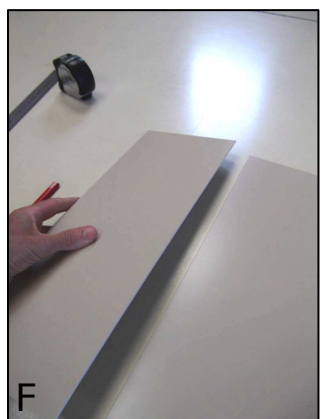
Placer une plaque martyre (si vous travaillez à même le sol) sous la plaque à découper, en veillant à dépasser au niveau des bords de coupe.

A l'aide d'une règle aluminium (ou d'un morceau droit de plaque Novaltis), « griffer » par un mouvement de traction 4 ou 5 fois le trait délimitant la zone de coupe (B-C). Commencer de façon douce, afin de définir un sillon de guidage le plus droit possible, et accentuer la pression au fil des passages.



A une profondeur des 2/3 de la plaque, appliquer le cutter dans le sillon (en prenant soin de bloquer la lame), pour accentuer la coupe (D).

La plaque se plie et permet la séparation des deux éléments (E –F). Lors du pliage, si la zone blanchit, appliquer un second passage de cutter. Ne pas forcer le pliage, au risque d'une rupture hors zone.



Une lime fine permet d'adoucir les bords de la coupe(G).

IMPORTANT: travailler impérativement sur le revers de la plaque à poser, afin d'éviter tout marquage intempestif visible. Se protéger les mains de la pointe coupante de l'outil, et protéger la zone de travail.